

PPRNP approuvé et annexé à l'arrêté préfectoral
n° 2014170-0001 du 19 juin 2014

Pour le Préfet et par délégation
le Directeur Départemental
des Territoires et de la Mer

Pour le Directeur Départemental
des Territoires et de la Mer
le Chef du Service de l'Eau et des Risques



Xavier AERTS

Bassin versant de la Têt Moyenne

Communes de Corneilla-la-Rivière – Pézilla-la-Rivière –
Villeneuve-la-Rivière – Baho – Saint-Estève

Commune de Saint-Estève

Plan de prévention des risques naturels prévisibles

Rapport de présentation
Annexes cartographiques

Mars 2014



PRÉFET DES
PYRÉNÉES-ORIENTALES

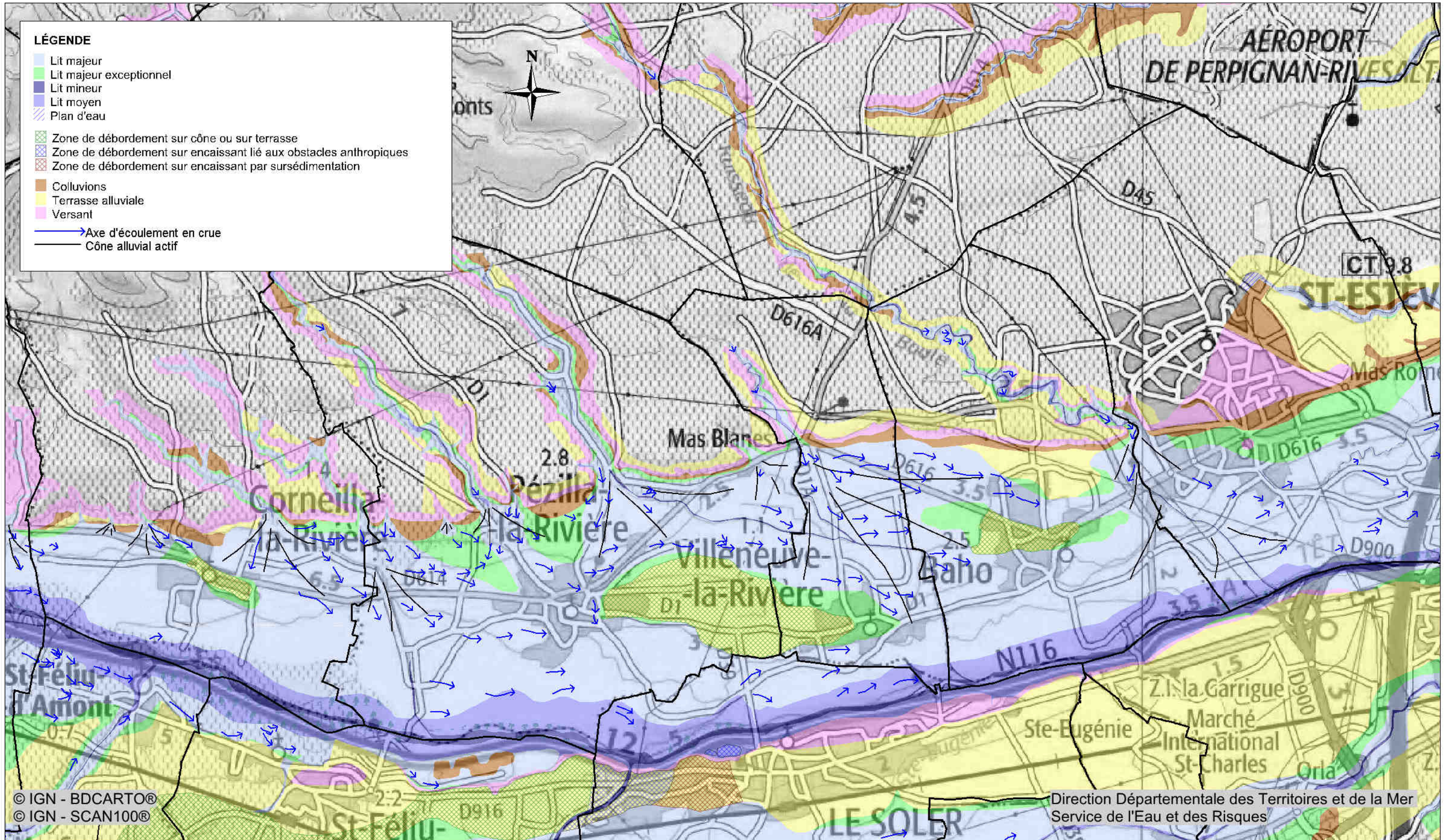
Direction Départementale des Territoires et de la Mer des Pyrénées-Orientales

BASSIN VERSANT DE LA TÊT MOYENNE

Communes de Corneilla-la-Rivière, Pézilla-la-Rivière, Villeneuve-la-Rivière, Baho et Saint-Estève

Plan de Prévention des Risques Naturels Prévisibles - Risque Inondation
Rapport de présentation

Annexe 1 - Analyse hydrogéomorphologique du bassin versant

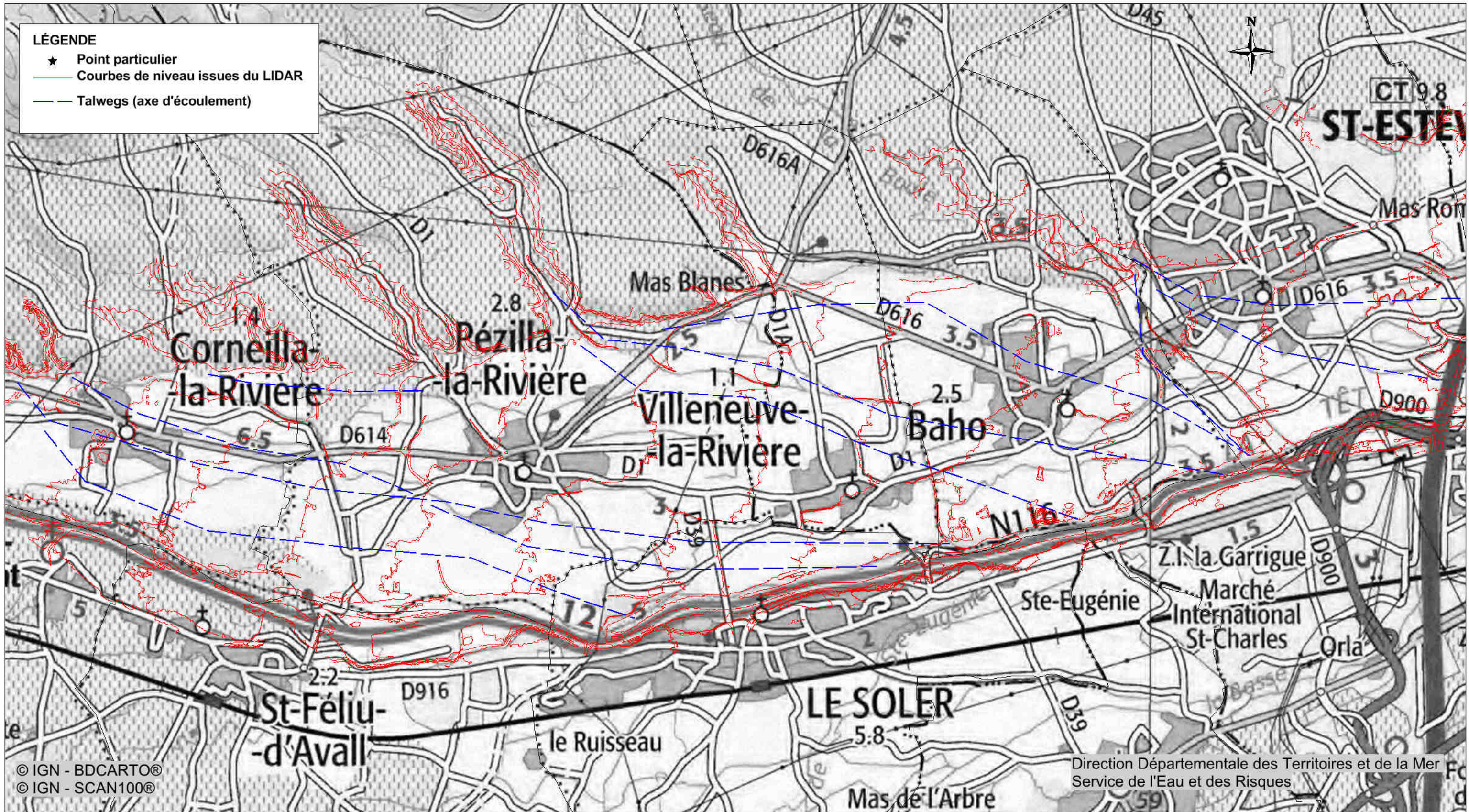




Communes de Corneilla-la-Rivière, Pézilla-la-Rivière, Villeneuve-la-Rivière, Baho et Saint-Estève

Plan de Prévention des Risques Naturels Prévisibles - Risque Inondation

Rapport de présentation
Annexe 2 - Analyse topographique





Communes de Corneilla-la-Rivière, Pézilla-la-Rivière, Villeneuve-la-Rivière, Baho et Saint-Estève

Plan de Prévention des Risques Naturels Prévisibles - Risque Inondation

Rapport de présentation
Annexe 3 - Extrait de la structure du modèle



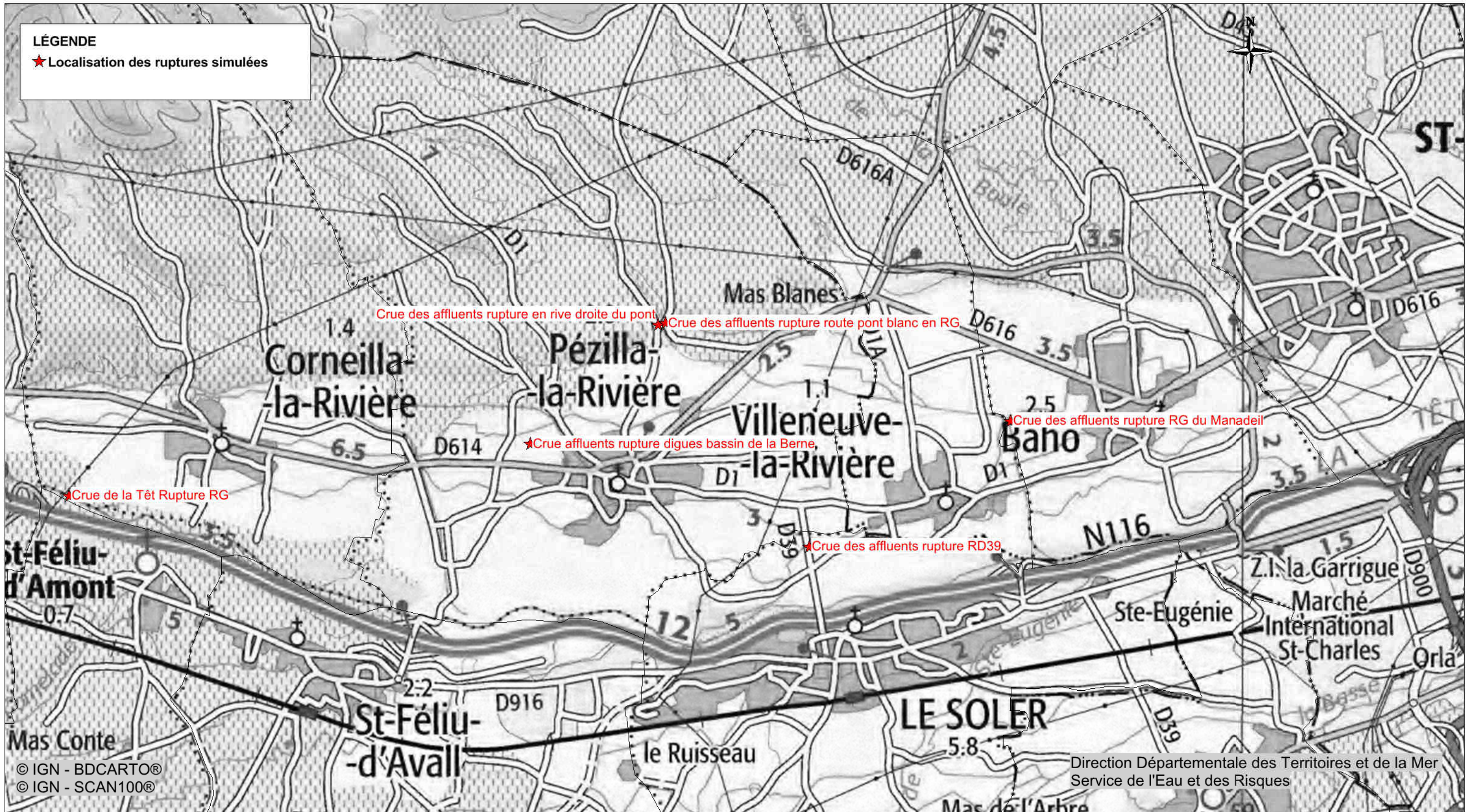


Communes de Corneilla-la-Rivière, Pézilla-la-Rivière, Villeneuve-la-Rivière, Baho et Saint-Estève

Plan de Prévention des Risques Naturels Prévisibles - Risque Inondation

Rapport de présentation

Annexe 4 - Localisation des points de rupture simulés



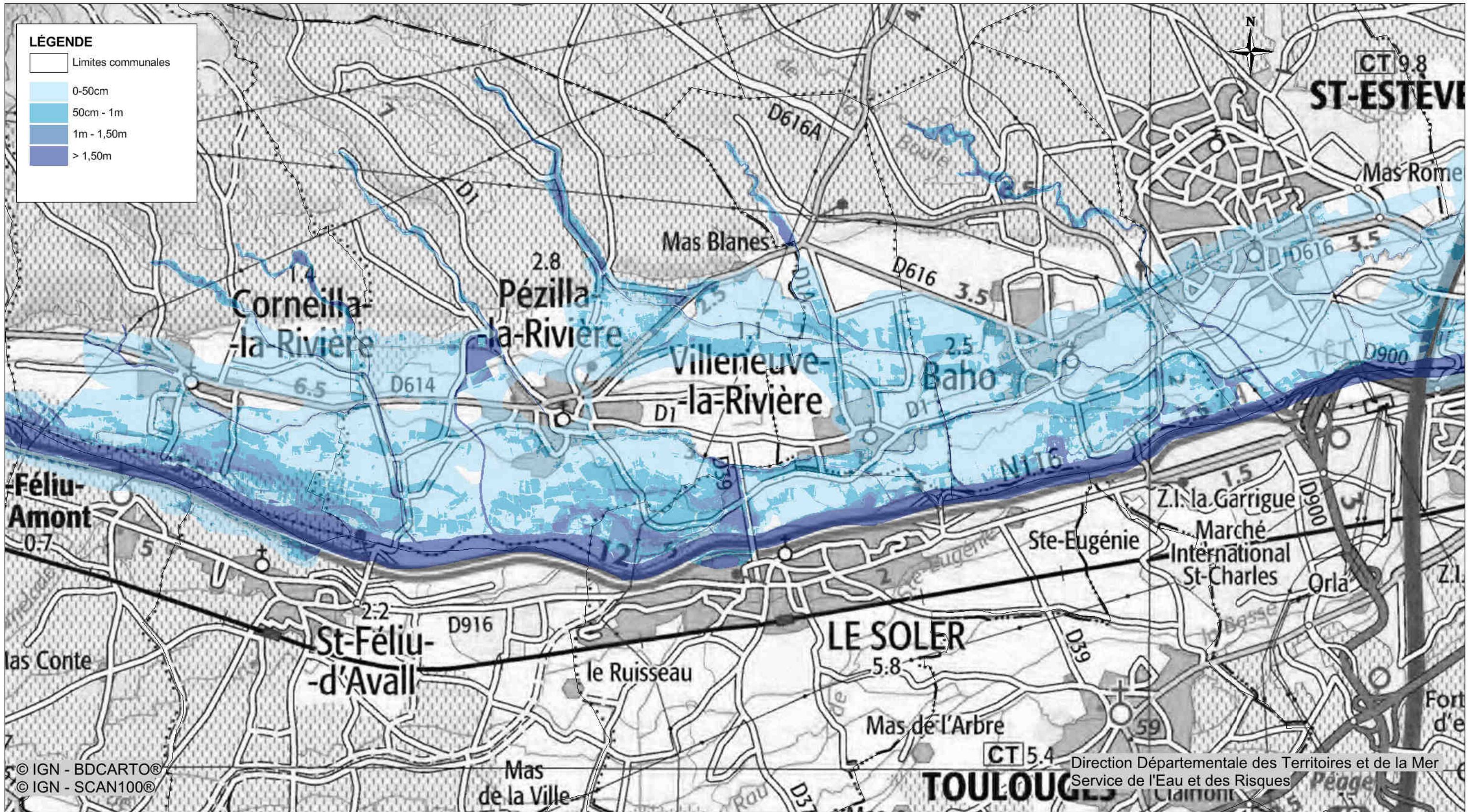


Communes de Corneilla-la-Rivière, Pézilla-la-Rivière, Villeneuve-la-Rivière, Baho et Saint-Estève

Plan de Prévention des Risques Naturels Prévisibles - Risque Inondation

Rapport de présentation

Annexe 5 - Synthèse des hauteurs d'eau pour les phénomènes retenus



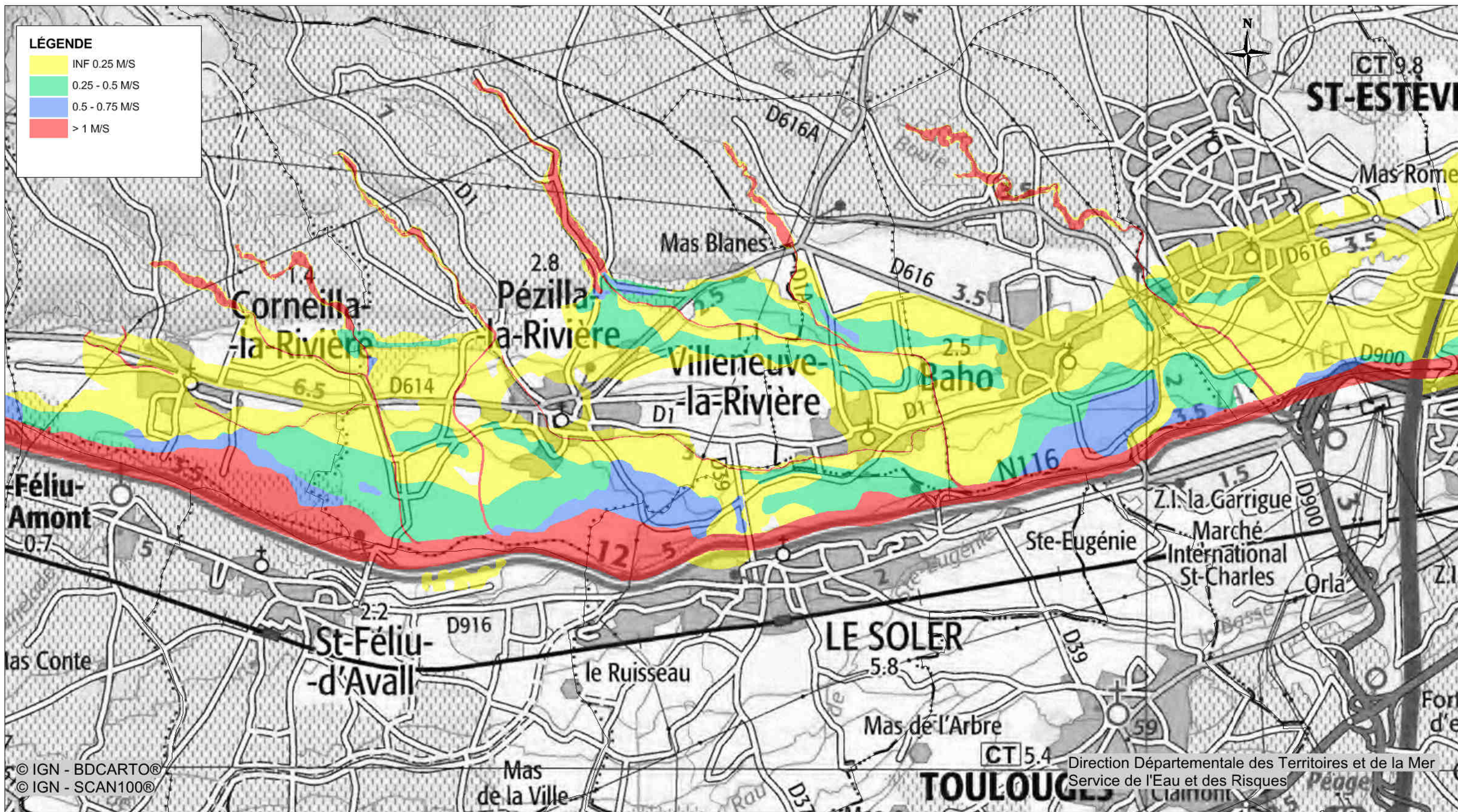


Communes de Corneilla-la-Rivière, Pézilla-la-Rivière, Villeneuve-la-Rivière, Baho et Saint-Estève

Plan de Prévention des Risques Naturels Prévisibles - Risque Inondation

Rapport de présentation

Annexe 6 - Synthèse des vitesses pour les phénomènes retenus



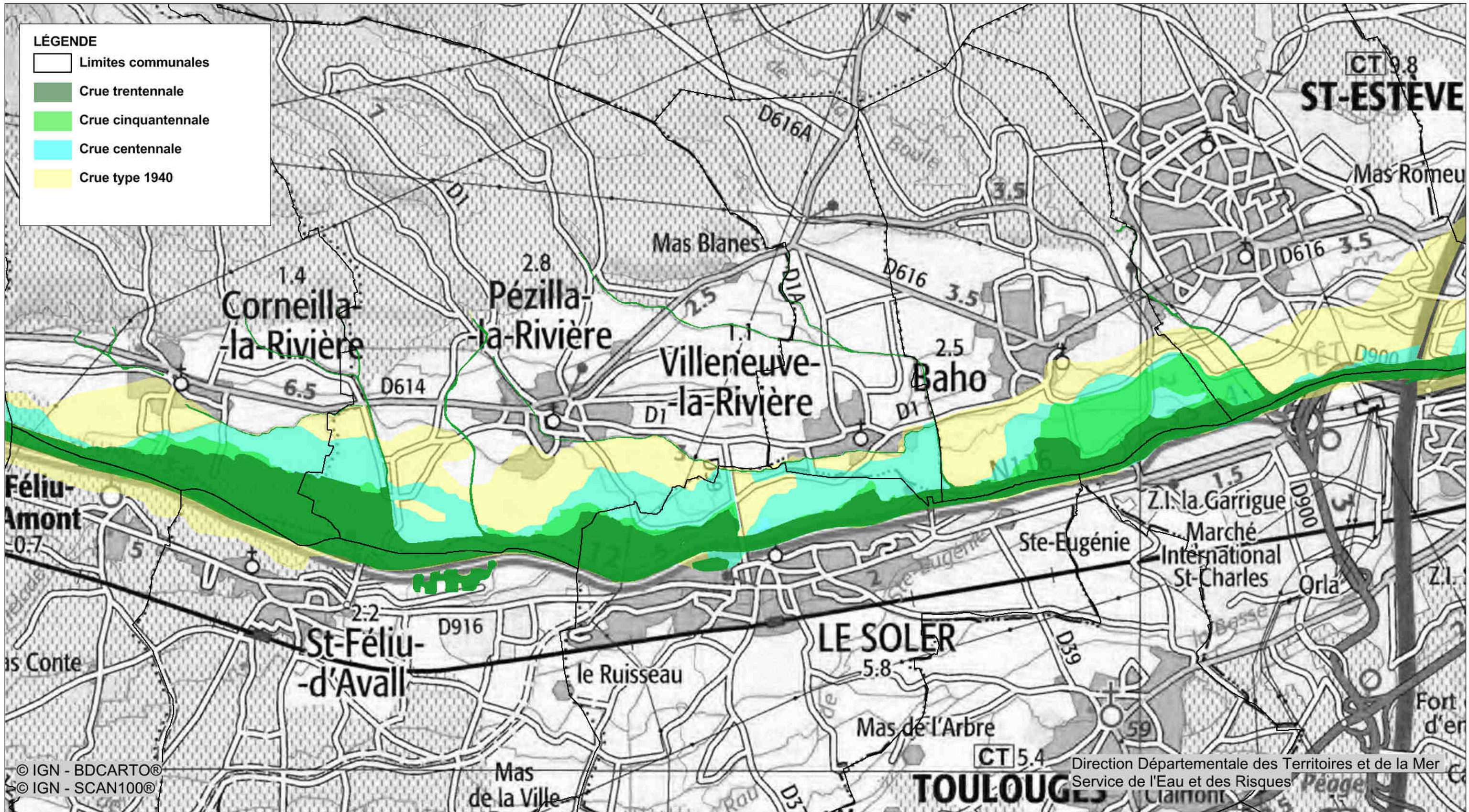


Communes de Corneilla-la-Rivière, Pézilla-la-Rivière, Villeneuve-la-Rivière, Baho et Saint-Estève

Plan de Prévention des Risques Naturels Prévisibles - Risque Inondation

Rapport de présentation

Annexe 7 - Emprise des différentes occurrences de crue de la Têt



BASSIN VERSANT DE LA TÊT MOYENNE

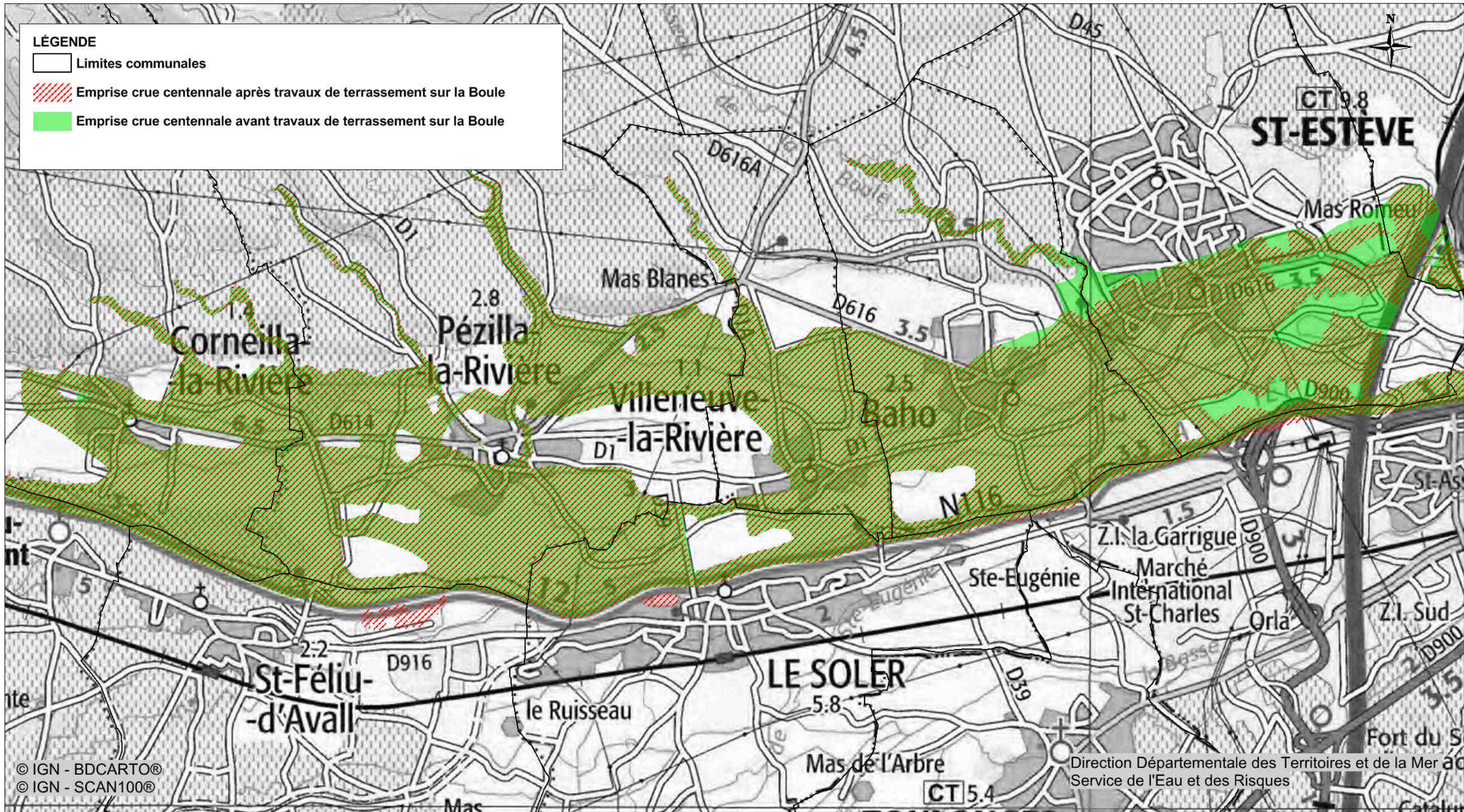
Communes de Corneilla-la-Rivière, Pézilla-la-Rivière, Villeneuve-la-Rivière, Baho et Saint-Estève

Mars 2014

Plan de Prévention des Risques Naturels Prévisibles - Risque Inondation

Rapport de présentation

Annexe 8 - Emprise des crues des affluents





Communes de Corneilla-la-Rivière, Pézilla-la-Rivière, Villeneuve-la-Rivière, Baho et Saint-Estève

Plan de Prévention des Risques Naturels Prévisibles - Risque Inondation

Rapport de présentation

Annexe 9 - Débits linéiques pour une crue de type 1940 de la Têt

